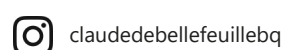
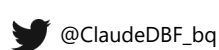




CLAUDE DEBELLEFEUILLE

Députée
Salaberry—Suroît
Whip du Bloc Québécois



Octobre 2020

UNE ANNÉE BIEN REMPLIE, DES PROJETS À VENIR

Le 21 octobre prochain, j'aurai complété ma première année de mandat. Déjà, il est possible de dresser un bilan. Durant ma campagne électorale, j'avais mis l'accent sur certains enjeux locaux :

- **Voie maritime** : un comité d'action et de suivi a été formé au printemps, à mon initiative. L'objectif est d'améliorer les communications avec les utilisateurs, notamment en développant une application Web précise et fiable pour prévoir les passages des navires sous les ponts-levis.
- **Accès à Internet haute vitesse** : alors que certaines annonces de financement ont été confirmées dans le Haut-Saint-Laurent et Vaudreuil-Soulanges, on doit se préparer aux prochaines phases de financement. Il faut donc avoir une connaissance précise des trous de service. J'ai tendu la main à tous les élus du

territoire, de tous les paliers, afin de bien identifier les zones à couvrir.

- **Sécurité ferroviaire** : informer et appuyer les municipalités dans leur demande d'entretien des passages à niveau.

Par ailleurs, à toutes les occasions, je parle d'agriculture, d'achat local et de protection de l'environnement. Ces thèmes sont cruciaux et importants pour moi et le Bloc Québécois.

Des investissements de l'ordre de 176 000 \$ sont également octroyés pour les aînés d'ici via le programme Nouveaux Horizons alors que près de 5 millions de \$ pour des infrastructures municipales ont été attribués à notre circonscription.

J'ai encore, avec votre appui, beaucoup de travail à réaliser !

Votre députée,

DE BELLES FEUILLES DANS SALABERRY-SUROÎT : 31 NOUVEAUX ARBRES

Afin de marquer la première année de mon mandat à titre de députée de Salaberry-Suroît, j'ai décidé de m'associer à l'initiative annuelle de CRIVERT.

En effet, **31 arbres seront plantés** dans la région pour compenser les émissions de gaz à effet de serre (GES) produites par mon équipe. Ce nombre symbolise aussi un arbre pour chaque municipalité de la circonscription et Akwesasane.



Un arbre absorberait durant sa vie en moyenne les GES émis par une voiture sur un parcours de 800 km!

Durant la dernière campagne électorale, j'avais également planté une vingtaine d'arbres un peu partout sur le territoire. Chez des citoyens, mais aussi à Saint-Étienne-de-Beauharnois. Ces chênes bicolores se portent bien, me dit-on!

BUREAU DE CIRCONSCRIPTION

106, rue Saint-Jean-Baptiste
Salaberry-de-Valleyfield, QC
J6T 1Z8
Tél. 450 371-0644
Télé. 450 371-3330
Sans frais : 1 866 561-0644

BUREAU D'OTTAWA

Édifice de la Confédération
Pièce 879
Ottawa, ON
K1A 0A6
Tél. 613 995-2532

✉ Claude.DeBellefeuille@parl.gc.ca

Nos bureaux sont ouverts du lundi
au vendredi, de 8 h 30 à 16 h 30



Trouvaille au fond du Canal de Soulanges lors de la Corvée de nettoyage organisée par le ZIP du Haut-Saint-Laurent à Les Coteaux!

DES RESSOURCES DISPONIBLES POUR TROUVER UN EMPLOI

Alors que l'on reprend graduellement nos activités, le retour au travail s'organise. Certains d'entre vous devront se trouver un nouvel emploi ou voudront entreprendre une nouvelle carrière.

Des ressources demeurent à votre disposition afin de trouver un emploi qui vous conviendra. Ces différents organismes peuvent vous aider dans la rédaction de votre curriculum vitae et dans la recherche du type d'emploi qui vous intéresse. Ils peuvent également vous diriger vers les entreprises locales à la recherche de candidats possédant vos compétences.

Communiquez avec les organismes suivants, selon votre territoire et votre situation, afin d'être bien accompagné dans vos démarches.



Claude DeBellefeuille en compagnie de l'équipe de PS Jeunesse à Salaberry-de-Valleyfield. Cet organisme peut vous accompagner non seulement dans la recherche d'emploi, mais aussi dans l'offre de différents programmes d'intégration au marché du travail.

EMPLOIS D'ÉTÉ CANADA

J'ai participé avec fierté à la création d'emplois pour les jeunes à travers le programme Emplois d'été Canada. Au total, **171 emplois ont été créés localement** alors que **720 842 \$** ont été répartis parmi **90 organismes et entreprises** de Salaberry-Suroît.

Les différents postes soutenus sont variés. Que ce soit dans des entreprises agricoles, dans les camps de jour ou les activités de loisir des municipalités, au sein d'entreprises à vocation touristique ou encore dans des organismes communautaires dédiés à la sécurité alimentaire, des jeunes de 15 à 30 ans ont acquis de l'expérience de travail, et ce, chez nous.

On me voit ici avec l'équipe de la **Distillerie 3 Lacs**, située à Salaberry-de-Valleyfield. Je suis particulièrement fière d'avoir aidé cette entreprise en démarrage à financer le salaire de son tout premier employé!



Carrefour jeunesse-emploi

Accompagner et guider les jeunes adultes de 16 à 35 ans dans leurs démarches d'intégration en emploi, de retour aux études et d'autonomie personnelle et sociale

Beauharnois-Salaberry : 450 373-6767

Haut-Saint-Laurent : 450 264-5858

Vaudreuil-Soulanges : 450 455-3185 | 1 866 935-3185

CRESO — Centre de recherche d'emploi du Sud-Ouest

Aider les chercheurs d'emploi de tous les âges à se trouver un emploi. Offrir des services d'accueil et d'aide-conseil à l'emploi pour les immigrants et employeurs.

Beauharnois-Salaberry et Haut-Saint-Laurent :

450 377-4889

www.creso-emploi.ca

PS Jeunesse

Accompagner les hommes et les femmes de 18 ans et plus, éloignés du marché du travail (peu ou pas d'études, difficultés personnelles ou professionnelles), à trouver un emploi, à retourner aux études ou obtenir une formation.

Beauharnois-Salaberry et Haut-Saint-Laurent :

450 377-9155

Vaudreuil-Soulanges : 450 218-1088

www.psjeunesse.org

Réseaux

Aider les chercheurs d'emploi de tous les âges à se trouver un emploi. Offrir des services d'accueil et d'aide-conseil à l'emploi pour les immigrants et employeurs.

Vaudreuil-Soulanges : 450 424-5727

www.reseauxvs.ca

Vision-Travail, Centre conseil en emploi

Offrir des services d'aide à la recherche d'emploi aux personnes de plus de 40 ans.

Beauharnois-Salaberry et Haut-Saint-Laurent : 450 371-9533

Vaudreuil-Soulanges : 450 455-5150

www.visiontravail.ca

SDEM-SEMO

Favoriser l'intégration en emploi des personnes ayant des limitations fonctionnelles par un programme de stage préparatoire à l'emploi. Favoriser l'intégration en emploi des personnes ayant une limitation fonctionnelle.

L'ensemble de Salaberry-Suroît : 1 800 646-6096

www.sdem-semb.org